



basic education

Department:
Basic Education
REPUBLIC OF SOUTH AFRICA

SENIORSERTIFIKAAT-EKSAMEN/ NASIONALE SENIORSERTIFIKAAT-EKSAMEN

INGENIEURSGRAFIKA EN -ONTWERP V1

MEI/JUNIE 2025

NASIENRIGLYNE

PUNTE: 100

Hierdie nasienriglyne bestaan uit 7 bladsye.

ANTWOORDE

1	CJE ARGITEKTE	1
2	1 : 400	1
3	VERLENGING VAN OPRIT	1
4	KAMPSTRAAT	1
5	619,75	1
6	ASFALT	1
7	4	1
8	HEINING	1
9	2000	1
10	VAL	1
11	HOOGTE BO SEEVLAk	1
12	WATT / ELEKTRIESE METER	1
13	VERBORGE OF KORT STREPIES	1
14	8,219	1
15	GEEL	1
16	3. MG 4. SO 5. IO	3
17	RELIGIEUSE GEBOU	1
18	Sien hieronder	3
19		4
20		4
TOTAAL		30

ANTWOORD 18

Toon ALLE berekeninge.

WEND KORREKTE FORMULE AAN ✓

$$P = AB + BC + CD + DA$$

$$= 22,8 + 36,4 + 23 + 39,4$$

$$= 121,6 \text{ m} \text{ ANTWOORD IN METER} ✓$$

ANTWOORD 19

Toon ALLE berekeninge.

WEND KORREKTE FORMULE AAN ✓

BESTAANDE GEBOU OPPERVLAKTE

$$\text{OPPERVLAKTE} = (L \times B) + (L \times B) \dots$$

$$= (11,5 \times 4,3) (7,6 \times 15,8) (8,5 \times 1,8)$$

$$= 184,83$$

TOTALE OPPERVLAKTE

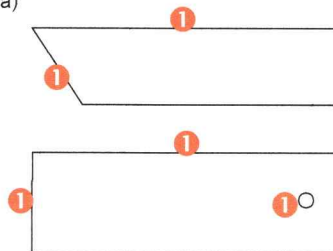
$$= 184,83 + 41,59 ✓$$

$$= 226,42 \text{ m}^2 ✓$$

ANTWOORD IN VIERKANTE METER (m²) ✓

ANTWOORD 20

a)



b)

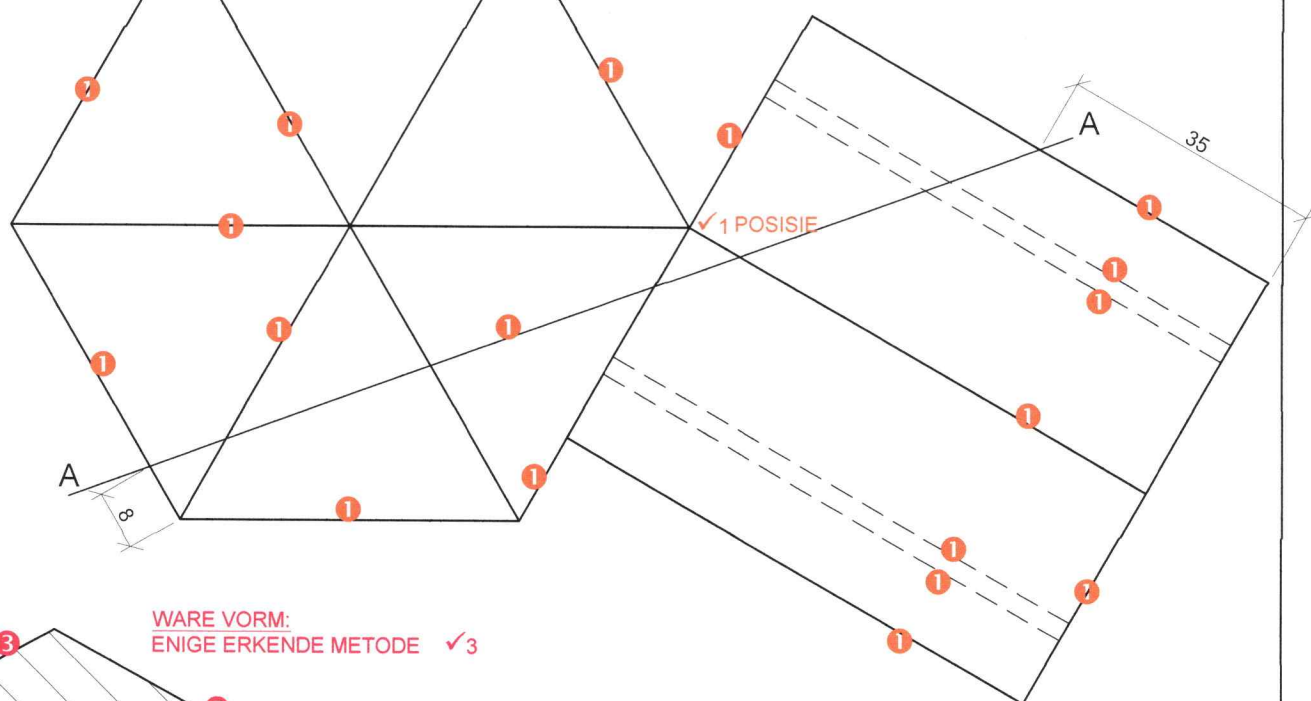
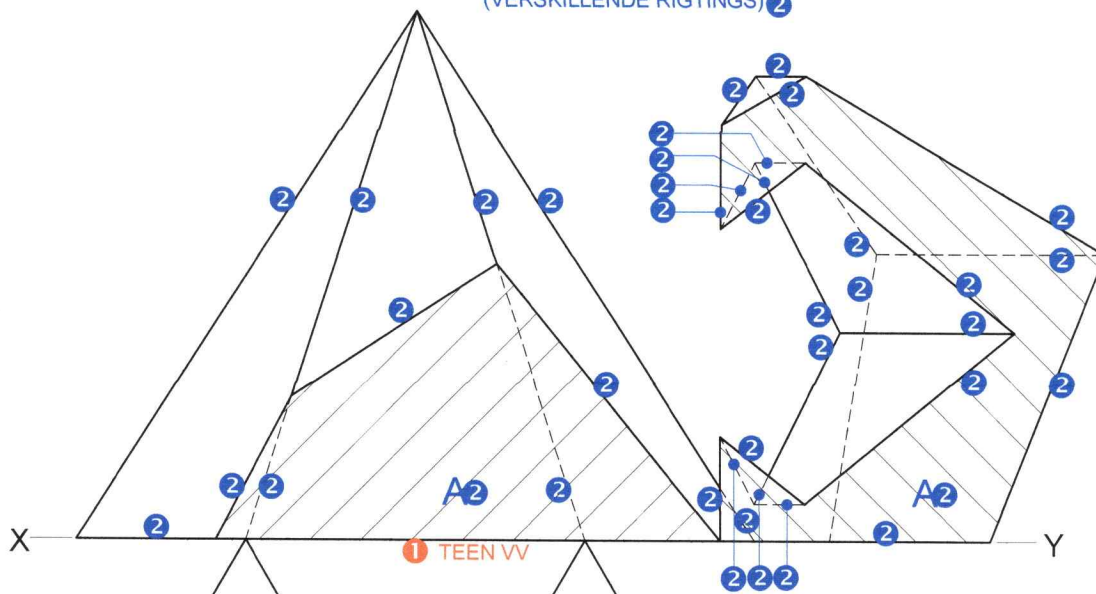


REGHOEK ✓1

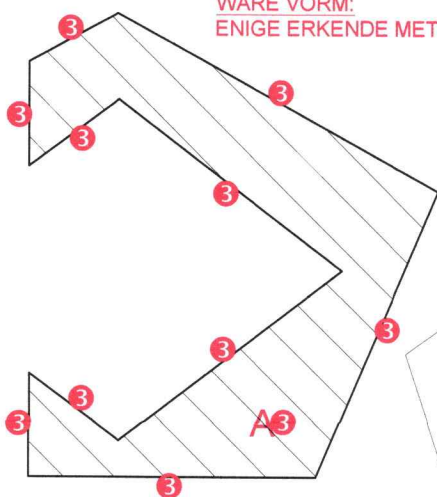
1 VRYHAND

VRAESTEL 1 VRAAG 1
GRAAD 12
DBE MEI/JUNIE 2025
NASIENRIGLYNE

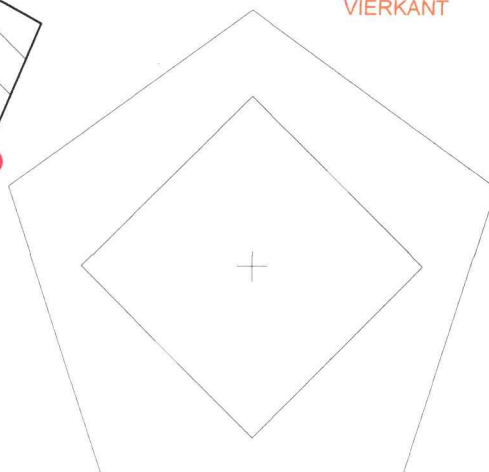
NOTA VIR ARSERING:
KORREK TOEGEPAS
(VERSILLEND RIGTINGS) ②



WARE VORM:
ENIGE ERKENDE METODE ✓3



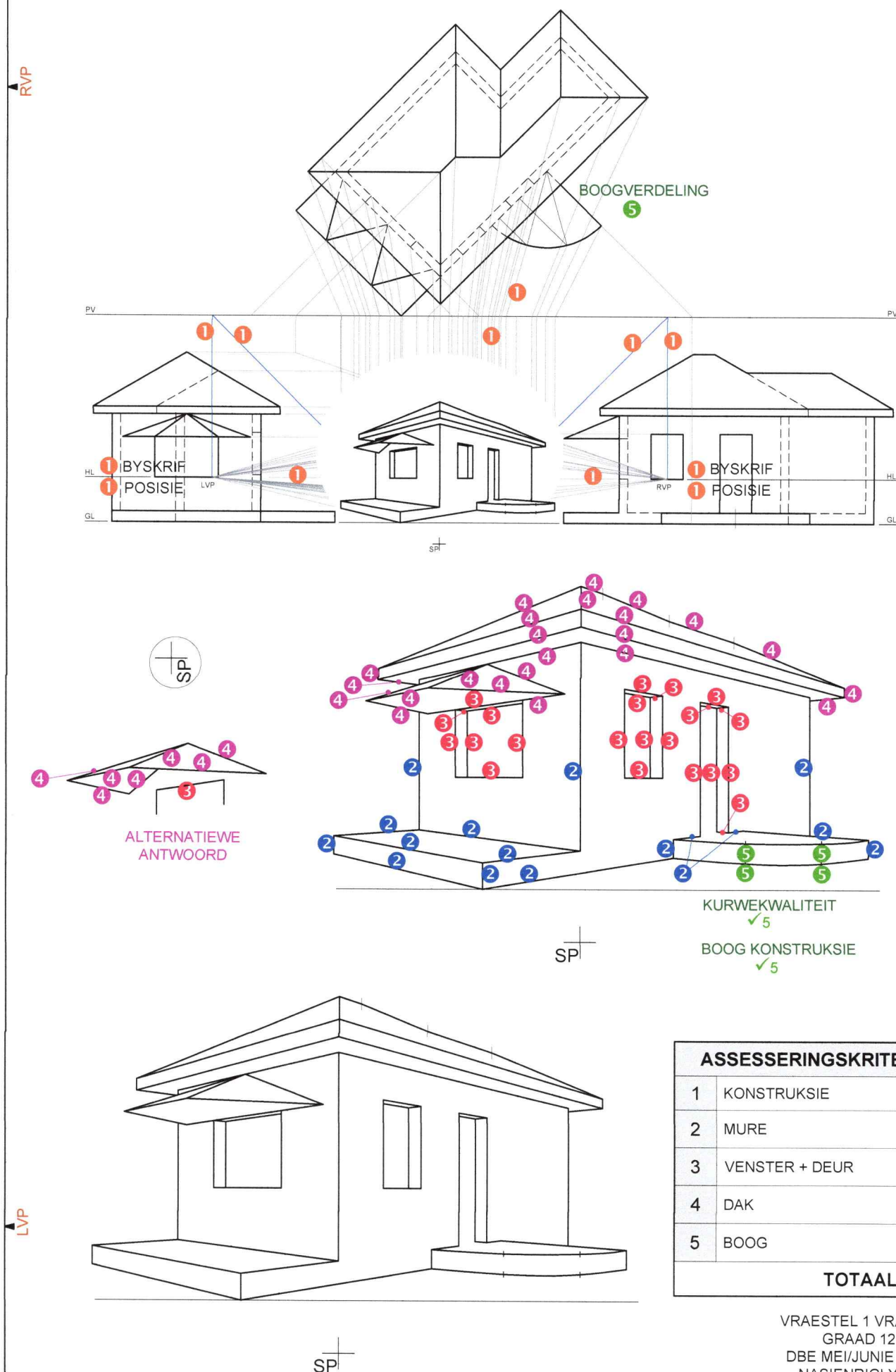
✓1 VYFHOK KONSTRUKSIE
✓1 SENTRERING VAN VYFHOK EN
VIERKANT



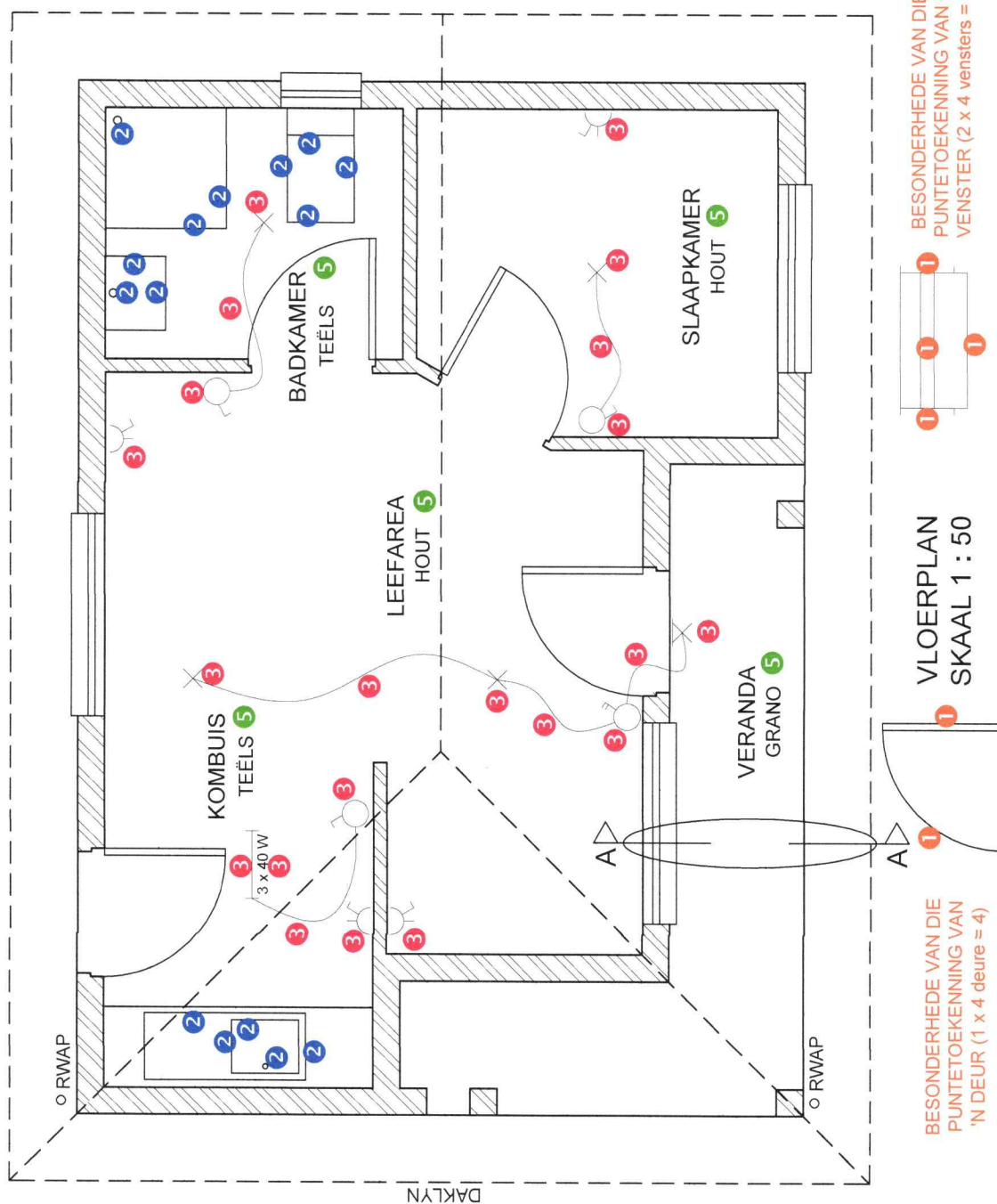
ASSESSERINGSKRITERIA

1	BOAANSIG + KONSTRUKSIE	12 $\frac{1}{2}$
2	DEURSNEE-VOORAANSIG	19
3	WARE VORM	6 $\frac{1}{2}$
TOTAAL		38

VRAESTEL 1 VRAAG 2
GRAAD 12
DBE MEI/JUNIE 2025
NASIENRIGLYNE

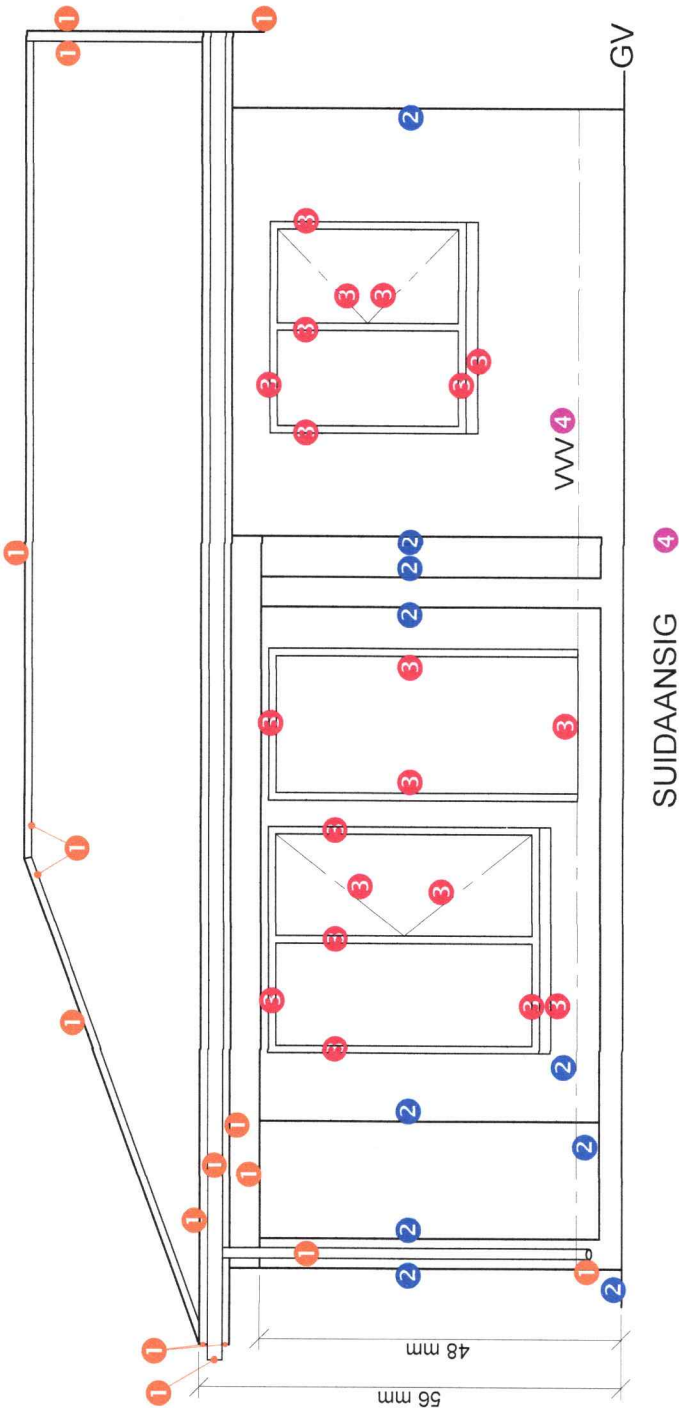


VLOERPLAN		
1	DEURE + VENSTERS	12
2	TOEBEHORE	$7\frac{1}{2}$
3	ELEKTRIES	$10\frac{1}{2}$
4	ARSERING	3
5	BYSKRIFFE	$2\frac{1}{2}$
SUBTOTAAL		$35\frac{1}{2}$



VRAESTEL 1 VRAAG 4.1
GRAAD 12
DBE MEI/JUNIE 2025
NASIENRIGLYNE

SUIDAANSIG	
1	DAK + RWAP + BALK
2	MURE + VVW + VERANDA
3	DEUR + VENSTER
4	BYSKRIFTE
SUBTOTAAL	
23	



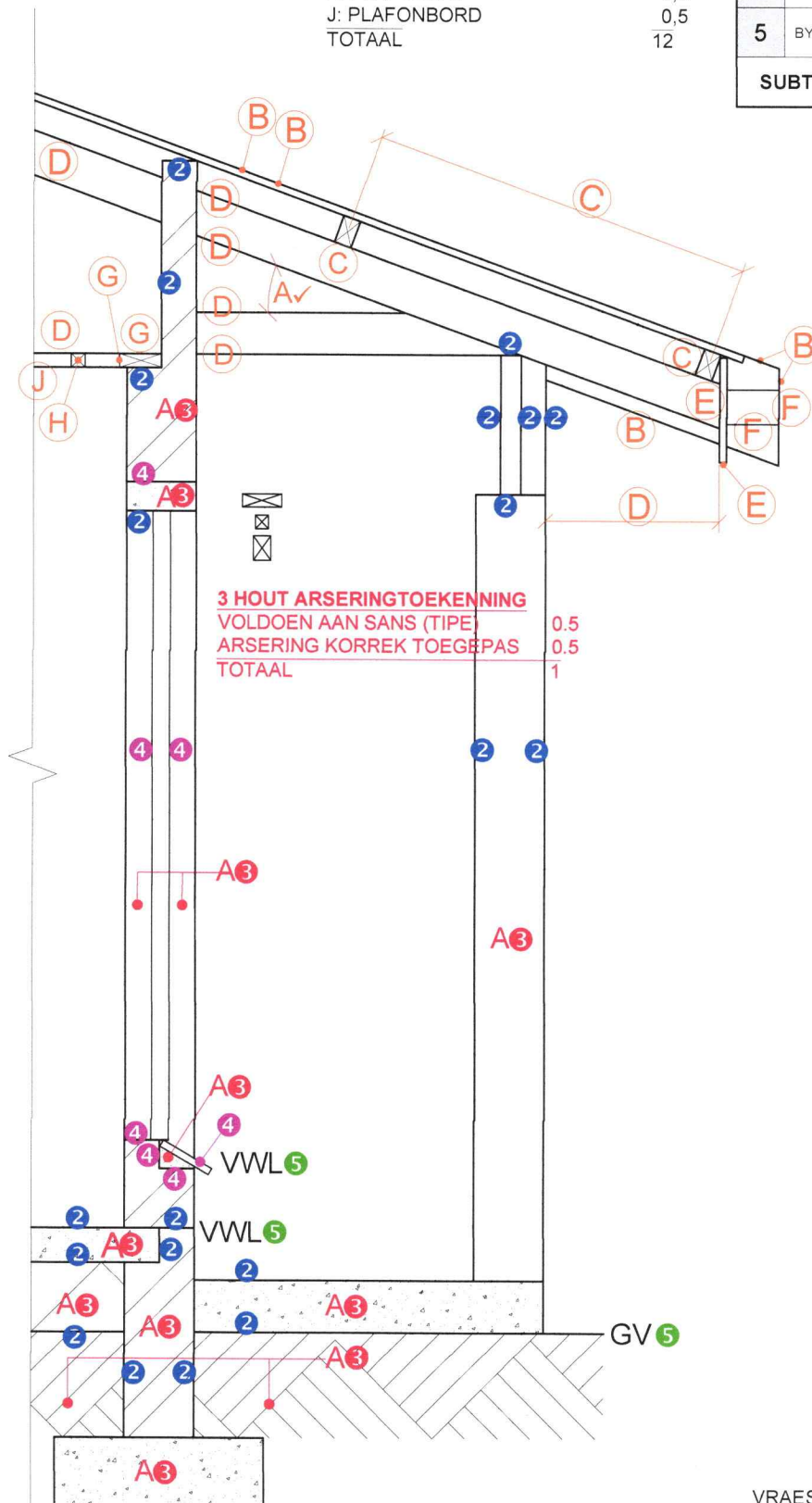
VRAESTEL 1 VRAAG 4.1.2
GRAAD 12
DBE MEI/JUNIE 2025
NASIENRIGLYNE

1. PUNTETOEKENNING VIR DIE DAK

A: DAKHELLING	1
B: DAKPLAAT + WINDVEER	2
C: DAKLAT + SPASIES	1,5
D: DAKKAP + OORHANG	3,5
E: FASSIEPLANK	1
F: GEUT	1
G: MUURPLAAT	1
H: PLAFONLAT	0,5
J: PLAFONBORD	0,5
<u>TOTAAL</u>	<u>12</u>

GEDETAILLEERDE SNIT

1	DAKBESON- DERHEDE	12
2	BLAD + MUUR + VERANDA	10
3	ARSERING	6 $\frac{1}{2}$
4	VENSTER	3 $\frac{1}{2}$
5	BYSKRIFTE	1 $\frac{1}{2}$
SUBTOTAAL		33 $\frac{1}{2}$



SNIT A-A
SKAAL 1 : 20

VRAESTEL 1 VRAAG 4.2
GRAAD 12
DBE MEI/JUNIE 2025
NASIENRIGLYNE